

ISCOWA



WASCON 2009

« *Gestion durable des déchets et des matériaux recyclés en Génie Civil* »

ISCOWA et EEDEMS ont le plaisir de vous inviter à Lyon pour participer à

WASCON 2009

« **Gestion durable des déchets et des matériaux recyclés en génie Civil** »
Les 3, 4 et 5 juin 2009

Nous espérons que vous réserverez ces dates dans votre agenda et participerez à cet événement.

WASCON est le congrès international de référence concernant la problématique de l'intégration des matières premières secondaires dans le domaine du génie civil. C'est en 1991 qu'un groupe de scientifiques d'Europe du Nord (essentiellement néerlandais, danois, finlandais, suédois) mais aussi nord américains (Canada et USA) et français fondèrent ISCOWA (International Scientific Society for Construction with Waste) et WASCON, la principale activité d'ISCOWA.

Cette initiative a été en fait le début d'un important mouvement autour de la valorisation des déchets. En effet, la même année les Pays Bas ont aussi initié le TC292 qui a depuis normalisé tous les essais de lixiviation intégré depuis aux réglementations décharge et à l'étude du comportement des déchets en scénarios. Ces même essais sont par ailleurs en cours de normalisation dans le cadre de l'évaluation des émissions de substances dangereuses à partir des produits de construction (TC351). On mesure donc l'importance du mouvement qui a été initié en cette année 1991.

Au cours des premières éditions de WASCON (tous les 3 ans), c'est-à-dire 1991, 1994, 1997, 2000, 2003, 2006, les contributions françaises mais aussi de l'Europe du Sud (Espagne, Italie, Portugal, Grèce) se sont développées. La période 1995-2000 a été la plus productrice si l'on tient compte du fait que dans cette période, les scientifiques et les industriels français très actifs alors dans le domaine de la stabilisation ont organisés deux congrès internationaux sur le sujet: Nancy95 et Stab&Env à Lyon en 99.

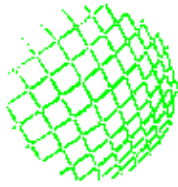
Lors de l'édition de 2006 à Belgrade, le bureau d'ISCOWA m'a confié la présidence avec comme mission d'apporter à WASCON une nouvelle perspective dans le contexte difficile au niveau international de baisse de ressources naturels et de hausse des besoins sanitaires et environnementaux dans le domaine de la construction. Les aspects socio-économiques du recyclage complétera l'ensemble de la gestion durable des matières de substitution en Construction.

Compte tenu de l'importance des actions de recherche développement en cours en France dans le domaine de la valorisation en génie civil des matières de substitution et l'importante implication des industriels, producteurs, eco-industries ou opérateurs du génie civil, cela m'a semblé une bonne opportunité de faire reconnaître au plan européen et international le rôle des équipes de recherche et développement, et j'ai donc accepté cette mission au nom d'EEDEMS (GIS français sur l'Evaluation Environnementale des Déchets, Matériaux et Sols Pollués).

Nous comptons sur une forte mobilisation à la fois des communautés scientifique et industrielle...

Bien cordialement,

Jacques Méhu
Coordinateur scientifique d'EEDEMS
Président d'ISCOWA



ISCOWA



WASCON 2009

« Gestion durable des déchets et des matériaux recyclés en Génie Civil »

LES THÉMATIQUES SONT :

1. Quantification et modélisation des émissions (y compris celles des Substances Dangereuses Réglementées des produits de construction et les conséquences pour la gestion de la qualité des eaux des milieux urbains).
2. Développement de nouveaux produits et procédés pour l'utilisation de déchets en construction.
3. Nouveaux scénarios ou nouveaux gisements de déchets (e.g. sédiments).
4. Impacts écologiques et sanitaire.
5. Impacts évités (épuisement de matières premières, émissions de Gaz à Effet de Serre, produits à haute énergie grise).
6. Economie du recyclage.
7. Ecologie Industrielle-recyclage des déchets et métabolisme territorial.
8. Analyse Multicritère et outils d'aide à la décision (Analyse de Cycle de Vie, Analyse des Flux de Matières, Analyse Coûts/Bénéfices, ...).
9. Barrières et incitations au recyclage des déchets (réglementations, marché, eco-taxation, conflit d'intérêts entre différents secteurs industriels, statuts et spécifications des matériaux recyclés, acceptation sociale, responsabilité du producteur, ..).

LES ATELIERS PROGRAMMES SONT :

Jeudi matin :

1. Méthodologie et politiques d'évaluation environnementale des émissions à partir de produits de construction (premiers secondaires/recyclés)

L'objectif de cet atelier est d'associer les scientifiques et les représentants des pays d'Europe, d'Amérique du Nord et d'Asie pour traiter les questions suivantes :

- Approche politique de l'évaluation de l'impact et du développement des critères - Développements et besoins pour la directive « Déchets », y compris les nouveaux développements pour la « Fin de vie des déchets », directives « Produits de construction » et « Reach ».
- Objectifs utilisés dans l'élaboration de critères.
- Essais référencés comme la base pour la réglementation.
- Différences et analogies dans les approches utilisées pour les déchets, le sol, les produits de construction.

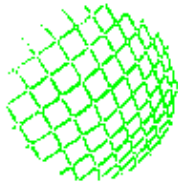
Experts associés : Rob Comans (ECN-NL), Job Spijker (RIVM-NL), Rein Eikelboom (VROM-NL), Laurent Chateau (ADEME-F), Frederic Leray (MEEDDAT-F), Pr He Pinjing (Université de Tongji, Shanghai-Chine), David Kosson (Université de Vanderbilt-USA), Greg Helms (USEPA-USA), ...

Jeudi après-midi :

2. Application des essais de percolation pour l'évaluation d'émissions à partir de produits de construction

Interprétation et application des résultats des essais en colonne dans la réglementation – conditions d'essais critiques/robustesse – validation – extrapolation – comparaison avec les données lysimétriques et avec les données de terrain – substances inorganiques/organiques – débit et alternance humidification/séchage – taille des particules – moyens alternatifs de mise en œuvre des essais en colonne.

Experts associés : Ole Hjelmars (DHI-DK), Peter Grathwohl (Zentrum für Angewandte Geowissenschaften, Tübingen-G).



ISCOWA



WASCON 2009

« Gestion durable des déchets et des matériaux recyclés en Génie Civil »

Vendredi matin :

3. Retour d'expérience industrielle des pratiques de valorisation de déchets en génie civil – aspects critiques

Quelle est la situation réelle des matières premières secondaires/recyclées utilisées en construction dans d'autres pays ? Aspects juridiques et économiques – Approches statistiques – Outils d'aide à la décision - Aspects sociétaux.

Rôle de la caractérisation (mécanique, chimique et écotoxicologique) pour l'amélioration des produits ou la validation des scénarios d'usage.

Possibilités d'échange d'expérience entre les différents domaines (gestion des déchets/secteur de construction).

Conclusions et prospective (pistes d'amélioration – Défis pour les trois prochaines années à venir, enjeux pour WASCON 2012 !).

Experts associés : Hans van der Sloot (ECN) – Jacques Méhu (INSA-EEDEMS) – Emmanuel Jayr (CSTB-EEDEMS), Ivan Drouadaine (EUROVIA)...

LES RESUMES :

Le résumé ne doit pas dépasser 1000 mots. Il doit contenir le numéro du sujet proposé et :

Nom de famille, prénom

Institution ou société

Adresse

Pays

Téléphone-Fax-email

Page Web

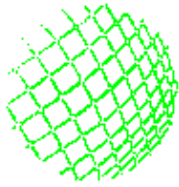
Votre numéro de membre ISCOWA (le cas échéant)

POURQUOI WASCON 2009 A LYON :

L'Université de Lyon est le centre de recherche et d'enseignement le plus important en France dans le domaine de l'Environnement.

De plus, le recyclage des déchets est le sujet de recherche principal des laboratoires de cette Université depuis plus de 35 ans. La plupart des études dans le domaine de la gestion ont été développées dans cette Université.

Dans le cadre d'EEDEMS (Gis français sur l'Évaluation Environnementale des Déchets, Matériaux et Sols Pollués), cinq des principaux corps publics de recherche dans ce domaine en France (INSA Lyon-CSTB-ENTPE-BRGM-ENSMSE) travaillent ensemble dans un réseau de recherche et sur une plateforme technologique permettant des expériences sur le recyclage des déchets en génie civil à partir de scénarios à échelle expérimentale en collaboration étroite avec l'industrie.



ISCOWA



WASCON 2009

« Gestion durable des déchets et des matériaux recyclés en Génie Civil »



Lyon est aussi un merveilleux endroit historique et culturel... Il est connu comme une des meilleures destinations gastronomiques au monde !



LE PRIX D'ISCOWA

La lauréate du cinquième prix d'ISCOWA est **Annette Johnson d'EAWAG (Suisse)**. Elle a reçu le prix de **Rein Eikelboom** (VROM, Pays-Bas), lauréat du quatrième prix en 2003. Les lauréats précédents sont **Ole Hjelmar** (DHI, Danemark), en 2000, **Dr. Hans van der Sloot** (ECN, Pays-Bas) en 1997 et **Prof. Joe Cabrera** de l'Université de Leeds (Royaume-Uni) en 1994.

Qui sera le sixième lauréat du prix en 2009 ?

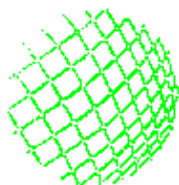
Assistez à WASCON 2009 à Lyon, France et découvrez par vous-même !

Le candidat sélectionné pour le sixième prix d'ISCOWA peut présider le nouveau jury du prix d'ISCOWA : Annette.Johnson@eawag.ch

La réunion des membres d'ISCOWA :

La prochaine réunion des membres d'ISCOWA aura lieu la veille de la conférence. Nous vous invitons à devenir membre d'ISCOWA. Veuillez contacter la secrétaire et visiter notre site web www.iscowa.org

**WASCON 2009 se tiendra les 3-4-5 Juin 2009 à
L'Espace Tête d'Or à Lyon
<http://www.espacetetedor.com>**



ISCOWA



WASCON 2009

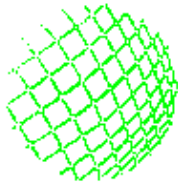
« Gestion durable des déchets et des matériaux recyclés en Génie Civil »

LES COMITES

Le Comité scientifique :

Le comité Scientifique est composé de :

		Institution	Pays
Maria	Arm	Swedish Geotechnical Institute (SGI)	Sweden
Gérard	Bertolini	CNRS-Lyon University	France
Radu	Barna	Ecole des mines d'Albi-EMAC	France
Ligia	Barna	LISBP-Institut National des Sciences Appliquées (INSA de Toulouse)	France
Denise	Blanc	LGCIE-Institut National des Sciences Appliquées (INSA Lyon)	France
Jacques	Chevalier	Centre Scientifique et Technique du Bâtiment (CSTB)	France
Blandine	Clozel	Bureau de recherches géologiques et minières (BRGM)	France
Christian	Cochet	Centre Scientifique et Technique du Bâtiment (CSTB)	France
Rob	Comans	Energy research Centre of the Netherlands (ECN)	the Netherlands
Jérémie	Domas	Centre Technique et de Promotion des Laitiers sidérurgiques (CTPL)	France
Rein	Eikelboom	Ministerie van VROM, DG Milieubeheer	the Netherlands
Kevin H.	Gardner	Recycled Materials Resource Center (RMRC)	USA
Guillaume	Gay	Institut National de l'environnement industriel et des risques (INERIS)	France
Hans	Goumans	ISCOWA	the Netherlands
Rémy	Gourdon	LGCIE-Institut National des Sciences Appliquées (INSA Lyon)	France
Dominique	Guyonnet	Bureau de recherches géologiques et minières (BRGM)	France
Cyrille	Harpet	STOICA-Institut National des Sciences Appliquées (INSA Lyon)	France
Pinjing	He	Tongji University-Shanghai	China
John	Heynen	ISCOWA	the Netherlands
Colin	Hills	University of Greenwich, Centre for Contaminated Land Remediation	UK
Ole	Hjelmar	DHI Water Environment Health	Denmark
Annette	Johnson	EAWAG, Swiss Federal Institute of Aquatic Science and Technology	Switzerland
Amnon	Katz	Israel Institute of Technology, Department of Civil and Environmental Engineering	Israel
Jianguo	Liu	Tsinghua University-Beijing	China
Jacques	Méhu	EEDEMS-Institut National des Sciences Appliquées (INSA Lyon)	France
Pierre	Moszkowicz	LGCIE-Institut National des Sciences Appliquées (INSA Lyon)	France
Yves	Perrodin	Ecole Nationale des Travaux Publics de l'Etat (ENTPE)	France
Florence	Sanchez	Vanderbilt University	USA
Julia	Stegemann	University College London	UK
Takao	Tanosaki	Taiheiyo cement corporation	Japan
Pierre	Troadec	Association des Industries de Produits de Construction (AIMCC)	France
Hans	van der Sloot	Energy research Centre of the Netherlands (ECN) Centre Européen de Recherche et d'Enseignement des Géosciences de l' Environnement (CEREGE)	the Netherlands
Jérôme	Rose		France
Laurent	De Windt	Ecole Nationale Supérieure des Mines de Paris (ENSMP)	France
Emmanuel	Jayr	Centre Scientifique et Technique du Bâtiment (CSTB)	France
Laurent	Chateau	Agence de l'Environnement et de la Maîtrise de l'Energie (ADEME)	France
Didier	Grosdemange	INVIVO	France
David	Kosson	Vanderbilt University	USA
Carlo	Vandecasteele	Department of chemical engineering, K.U.Leuven	Belgium
Mostapha	Benzaazoua	Université du Québec en Abitibi-Témiscamingue (UQAT)	Canada



ISCOWA



WASCON 2009

« *Gestion durable des déchets et des matériaux recyclés en Génie Civil* »

Le Comité d'organisation :

Présidé par Jacques Méhu, le comité d'organisation est composé du Comité de Gestion Scientifique et Technique d'EEDEMS et de l'équipe d'INSAVALOR chargée de l'organisation.

EVENEMENT CULTUREL

Le développement durable ne peut pas être dissocié des aspects culturels de nos sociétés. WASCON 2009 a décidé de co-produire spécialement pour les inscrits au congrès (au moins à une journée) avec l'association culturelle **le Bec à Sons** un CD audio de présentation de musiques de l'Europe ancienne et traditionnelle.

19 titres vont être enregistrés par des musiciens amateurs (dont des scientifiques du domaine) pour représenter 6 pays différents de la Suède à la Bulgarie, en passant par l'Espagne, le Royaume Uni, la Macédoine et bien sûr la France.



Un **concert-bal** de musiques traditionnelles sera donné le **jeudi 4 juin** lors du **dîner de Gala au château de Pizay (Beaujolais)**.

TARIFS D'INSCRIPTION

	€ HT	€ TTC
Inscription avant le 2 mai (tout compris)	602	720
Inscription après le 2 mai (tout compris)	702	840
Tarif étudiant (tout compris)	334	400
Pour une seule journée (actes compris et CD "musiques de l'Europe ancienne et traditionnelle")	351	420
Dîner de Gala+spectacle	59	70

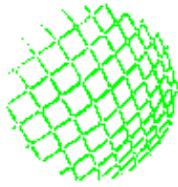
DATES IMPORTANTES

Soumission de résumés	5 janvier 2009
Sélection des résumés	31 janvier 2009
Premier programme	15 mars 2009
Articles pour le CD rom	15 avril 2009
Programme final	15 avril 2009
Limite d'inscription à tarif préférentiel	2 mai 2009
Réunion d'ISCOWA	2 juin 2009
Conférence WASCON	3-4-5 juin 2009

Formulaire d'inscription WASCON 2009

Nous vous invitons à vous inscrire le plus tôt possible à l'adresse mail suivant :

wascon2009@insavalor.fr



ISCOWA



WASCON 2009

« Gestion durable des déchets et des matériaux recyclés en Génie Civil »

LES PARTENAIRES

Les partenaires scientifiques :



Les partenaires presse :



Partenaire culturel

