



# CENTRE D'ENTREPRISE ET D'INNOVATION (CEI 4)

IMMOBILIER D'ENTREPRISES

---

Sur le campus LyonTech-La Doua,  
le CEI offre de nouvelles surfaces  
locatives destinées aux entreprises  
innovantes et de haute technologie.

**INSA**  
VALOR



INSAVALOR, filiale de l'INSA Lyon, développe depuis 1990 une activité d'hébergement d'entreprises, en gérant le Centre d'Entreprise et d'Innovation (CEI).

Composé de trois bâtiments, le CEI s'est étoffé avec la **construction d'un nouveau bâtiment de 1 500 m<sup>2</sup>** pour répondre à la demande des entreprises désireuses de s'implanter sur le Campus Lyon Tech-La Doua et de bénéficier d'un contexte propice à l'innovation.

Ce nouveau bâtiment comprend 5 étages de bureaux. Des services associés, une volonté d'avoir un bâtiment « Eco-friendly », la qualité de la desserte... sont quelques caractéristiques de ce bâtiment.

**En vous implantant au CEI 4, vous rejoignez les 40 entreprises déjà présentes au sein de nos CEI, bénéficiez de services mutualisés et disposez des clés pour votre développement.**



CONFORT THERMIQUE avec des brise-soleil

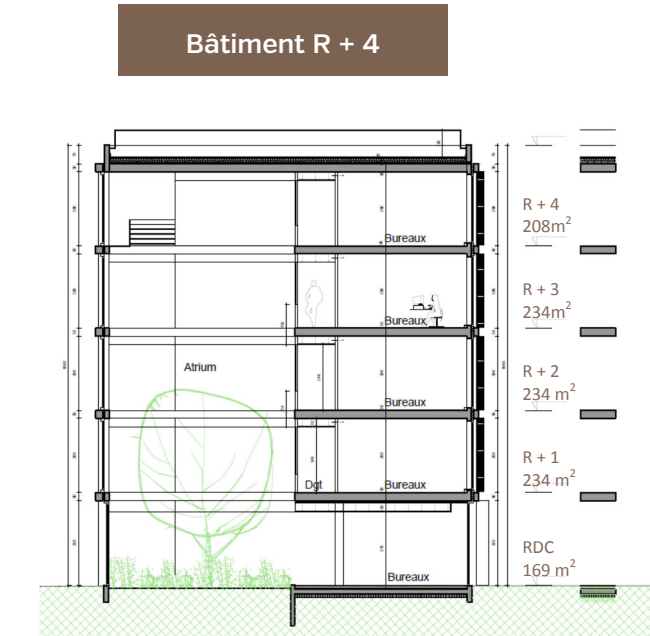
### UN BÂTIMENT ECO-FRIENDLY

Le CEI 4 utilise des systèmes constructifs et thermiques innovants, permettant de réchauffer et de rafraîchir les bureaux de manière efficace en évitant la climatisation : géothermie (principe de dalle active en béton), système d'occultation efficace et utilisation de brises soleil orientables en fonction de l'heure de la journée, panneaux photovoltaïques en toiture...

De plus, des bornes pour véhicules électriques sont disponibles. L'utilisation de modes doux est facilitée avec la mise à disposition de garages à vélo sécurisés et la proximité immédiate du tramway.



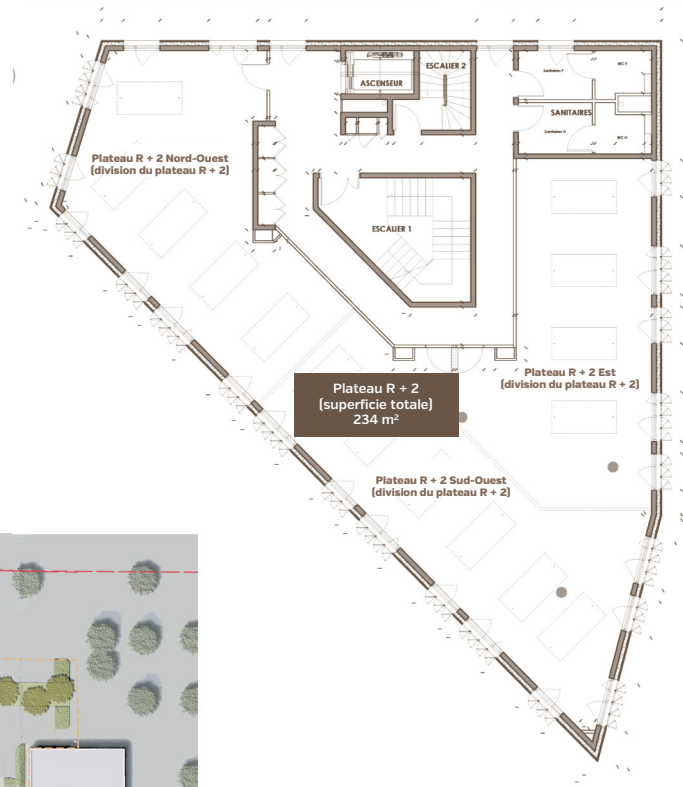
ÉCONOMIE D'ÉNERGIE avec la géothermie



Plan de situation



Plateaux modulables



Location en plateau entier et division possible en 1/3 ou 2/3 de plateau



### INFORMATIONS PRATIQUES

#### Mode de location :

- Bureaux - tertiaire
- Bail commercial
- Surfaces de location : de 70m<sup>2</sup> à 170/240 m<sup>2</sup> environ (plateau entier - superficie variable en fonction des niveaux)
- Aménagement selon votre convenance (possibilité d'openspace)

#### Services :

- Bâtiment avec accès sécurisé
- Accueil et service postal
- Connexion Fibre haut débit
- Salles de réunion et de séminaire équipées
- Lieu de détente et de repos
- Restauration rapide
- Parkings auto sécurisés et bornes pour véhicules électriques
- Garages à vélo
- Animations thématiques dédiées aux locataires
- Equipe de gestion du bâtiment sur site



# UNE ACCESSIBILITÉ PRIVILÉGIÉE



Périphérique / autoroutes



Aéroport Saint-Exupéry



Gares Part-Dieu et Perrache



## Des locaux et services adaptés

Le CEI 4 est un programme immobilier conçu au plus près des attentes des entreprises. Ce sont aussi des services associés, des animations, et une équipe dédiée.



## Un réseau d'entreprises

INSAVALOR gère un parc immobilier de 10 000 m<sup>2</sup>. Une quarantaine d'entreprises de secteurs variés sont installées au sein de nos bâtiments.



## Un environnement unique

Le CEI 4 est situé sur le campus LyonTech-La Doua, l'un des plus importants pôles de recherche français, tourné vers une forte collaboration avec les entreprises.

## CONTACT

Fabienne BERTHET  
Tél. : 04 72 43 83 93  
Email : [cei@insavalor.fr](mailto:cei@insavalor.fr)  
[www.cei-lyontech.fr](http://www.cei-lyontech.fr)



## INSAVALOR

Campus LyonTech-La Doua - CEI - 66, Boulevard Niels Bohr  
CS 52132 - 69603 Villeurbanne Cedex